

forcontent Zusatzfelder DATENBLATT

Zusätzliche Informationen erfassen

Mit **forcontent Zusatzfelder** kann die Anwendung individuell erweitert werden. Zusatzfelder ermöglichen, unternehmensspezifische Daten für Projekträume oder Dokumente zu erfassen. Sie ergänzen die Eingabemasken mit individuellen Eingabefeldern, wie zum Beispiel Textfelder, Datumsfelder oder Auswahllisten. Die mit Zusatzfeldern erfassten Daten werden genauso wie Standarddaten angezeigt und auch bei der Suche berücksichtigt.

Werden beispielsweise weitere Dokumentdaten in **forcontent** benötigt, ermöglichen Zusatzfelder die Eingabe dieser Daten beim Hinzufügen oder Bearbeiten eines Dokuments. Die mithilfe von Zusatzfeldern erfassten Daten werden automatisch indexiert, sodass Dokumente anhand dieser Daten über die Suche gefunden werden. In gleicher Weise können Projekträume mit Zusatzfeldern ergänzt werden.

Zusatzfelder bieten damit vielfältige Möglichkeiten, **forcontent** jederzeit und individuell an neue Anforderungen anzupassen.

RAHMENBEDINGUNGEN AUF EINEN BLICK

- » Ergänzung des Produkts **forcontent | Der Dokumentenmanager**
- » Keine Softwareinstallation auf dem Arbeitsplatz notwendig
- » Verfügbar ab Version **forcontent 3.1a**

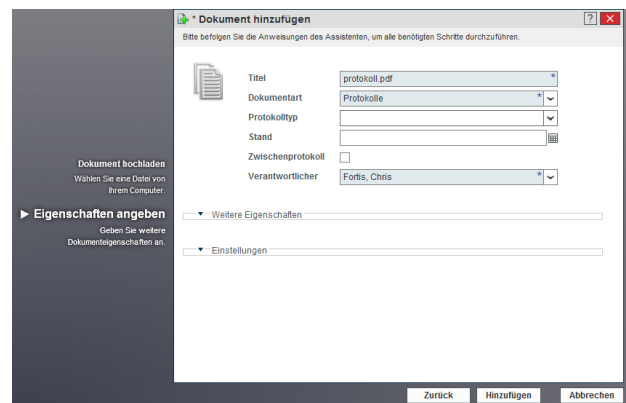
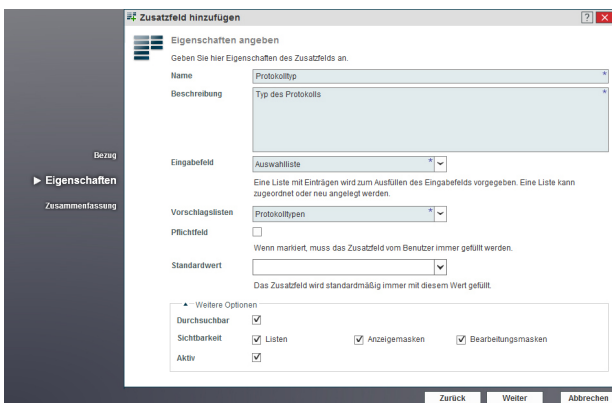
FUNKTIONEN AUF EINEN BLICK

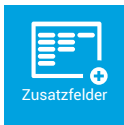
- » Zusatzfelder für Dokumente, Akten oder Projekträume festlegen
- » Eingabemasken individuell erweitern
- » Eingabevorgaben individuell festlegen, als ein- oder mehrzeiliges Textfeld, Datumsfeld, Eingabefeld für Zahlen, Kontrollkästchen, Pflichtfeld und zur Benutzerauswahl
- » Individuelle Auswahllisten für Zusatzfelder pflegen
- » Optionen zur Sichtbarkeit oder Indexierung der Zusatzfelder

Einfach individuell Eingabemasken erweitern

Zusatzfelder werden über einen Assistenten erstellt und definiert. Dabei stehen mehrere Arten von Eingabefeldern zur Verfügung: Ein- oder mehrzeilige Textfelder, Felder zur Benutzerauswahl, Datumsfeld, Zahlenfelder, Auswahllisten oder Kontrollkästchen.

Ist eine Angabe immer erforderlich, kann jedes Eingabefeld als Pflichtfeld festgelegt werden. Zusatzfelder können z. B. auch mit einem Standardwert vorausgefüllt oder als Auswahlliste mit eigenen Vorschlägen umgesetzt werden. Dies erleichtert den Benutzern das Erfassen der Daten und vermeidet fehlerhafte Eingaben.





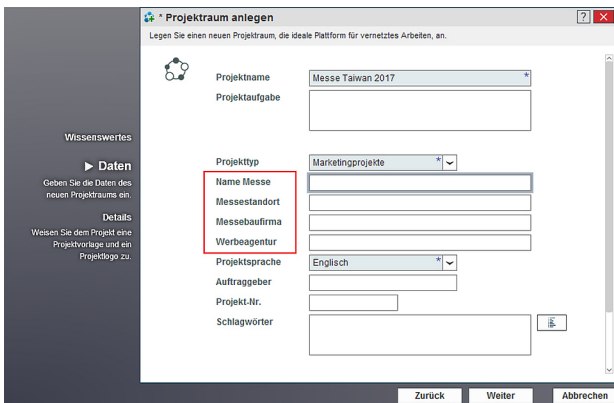
forcontent Zusatzfelder DATENBLATT

Anwendungsbeispiele Zusatzfelder

Zusatzfelder für Projekte

Wenn ein Projektraum neu erstellt wird, werden die erforderlichen Daten erfasst. Für bestimmte Projekt Räume sollen beispielsweise zusätzliche Informationen hinzugefügt werden. Im folgenden Beispiel sollen Messeprojekte mit zusätzlichen Daten zum Standort, dem Messebauer oder Ähnlichem ergänzt werden sollen.

Mit **forcontent Zusatzfelder** können die Eingabemasken für Projekt Räume einfach erweitert werden, sodass alle gewünschten Informationen erfasst und später über die Projektdaten eingesehen werden können. Um die Zusatzfelder nur beim Anlegen von Messeprojekten anzuzeigen, muss an den Zusatzfeldern einfach der Bezug zum entsprechenden Projekttyp festgelegt werden, in diesem Beispiel „Messeprojekte“.



Zusatzfelder für Projekt Räume zum Thema Messe

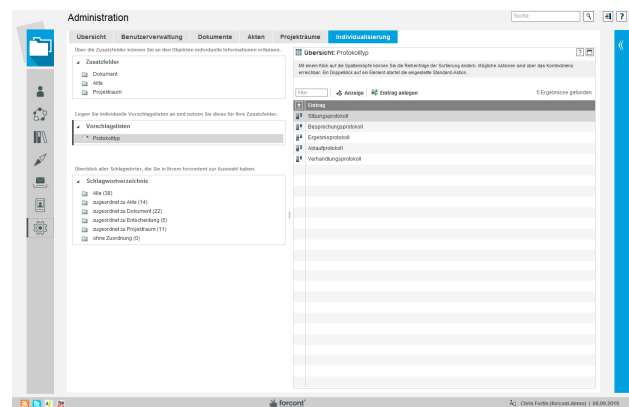
Zusatzfelder für Dokumente

Beim Hinzufügen von Dokumenten zu einem Projekt oder einer Akte werden immer Dokumentdaten erfasst. Einige Dokumente müssen dabei näher spezifiziert werden als andere. Zum Beispiel werden unterschiedliche Protokolle, für jedes Projekt geführt.

Im folgenden Beispiel soll deshalb erfasst werden, um welchen Protokolltyp es sich handelt.

Die unterschiedlichen Protokolltypen wurden bereits festgelegt. Anschließend muss nur noch das Zusatzfeld „Protokolltyp“ als Vorschlagsliste mit allen festgelegten Typen angelegt werden.

Beim Hinzufügen eines Protokolls kann jetzt immer der Typ aus der Auswahlliste ausgewählt werden. Die Auswahlliste ist beliebig erweiterbar und so an mögliche Änderungen im Unternehmen anpassbar.



Auswahlliste für Protokolltypen

Zusatzfelder für Akten

Es gibt bereits den Aktentyp „Kunde“. Ergänzend wird nun auch der Kundenname benötigt. Nach dem Anlegen des Zusatzfeldes „Kundenname“ als Textfeld, kann der Kundenname sofort über die Eingabemaske erfasst werden.



Kundenname als neues Eingabefeld für Aktentyp „Kunde“

Datenblatt-Nr.: factory-fx-3-2-2017-06-20 / Alle Warenzeichen gehören den jeweiligen Eigentümern. / Technische Änderungen und Irrtum vorbehalten.

